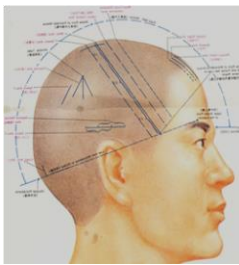


STAGES HORS CURSUS Avril 2021

INITIATION à la CRANIOPUNCTURE

Samedi 3 et Dimanche 4 avril 2021

Atelier animé par Josette Chapellet



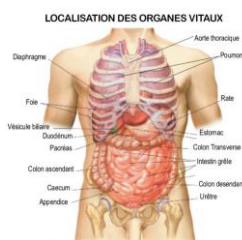
La craniopuncture est une méthode moderne intégrant neurosciences et acupuncture. Elle est utilisée pour traiter les troubles nerveux et endocriniens (paralysie, aphasie, tremblements, perte d'équilibre, perte d'audition, etc) et est efficace dans le traitement de la douleur (suite d'accidents, fibromyalgie, douleur du membre fantôme, etc).

Dans ce stage d'initiation, réservé aux étudiants et praticiens maîtrisant les techniques classiques de puncture, Josette Chapellet nous transmettra l'enseignement qu'elle a reçu du Dr Wu à Pékin en 97-98 et pratiqué depuis avec succès. Nous étudierons la cartographie très spécifique du crâne (zones et lignes), la technique d'insertion et de manipulation des aiguilles, l'utilisation de la craniopuncture pour traiter les différents troubles que nous rencontrons en cabinet.

INITIATION au CHI NEI TZANG

Samedi 24 et Dimanche 25 avril 2021

Atelier animé par Nathalie STEZEWSKI



Initiation au Chi Nei Tsang (toucher d'écoute des organes internes et du corps global)

Le Chi Nei Tsang est un terme Chinois qui signifie "travail de l'énergie interne des organes" à l'aide du Chi (force vitale)

Le ventre est souvent appelé le deuxième cerveau, car très riche en neurones (100 millions), neurotransmetteurs (sérotonine, dopamine...),

et en cellules du système immunitaires. Pour les Taoïstes : c'est le Dan Tien, une zone réflexologique qui a pour centre le nombril, en lien direct avec la naissance.

Quand cette région est nouée, la totalité de l'énergie du corps se bloque et toutes les fonctions qui dépendent de l'énergie vitale diminuent.



N° de Déclaration : 93060897306

HORAIRES DES STAGES :

- Samedi : de 9h à 12h30 et de 14h à 18h00
- Dimanche : de 9h à 12h30 et de 14h à 18h00

LIEU :

à Nice, aux PARK-INN hôtel 22 rue Coste et Bellonte 06200 Nice

TARIFS :

235 € T.T.C. (188 € H.T.)

Tarif spécial étudiants inscrits aux cycles de MTC : 195 € T.T.C. (156 € H.T.)

